



La seguridad
es de todos

Mindefensa



■ V I O L E N C I A
DE PAREJA

OBJETIVO

Objetivo

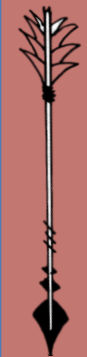
OBJETIVO

Motivar a las parejas sobre la necesidad de **mantener** relaciones sanas basadas en **valores** morales y espirituales que impactarán **positivamente** en la familia y en la sociedad.



Una persona íntima es una persona con la que mantienes o has tenido una relación sexual o personal cercana. Ex pareja o pareja actual

FORMAS DE INFLIGIR VIOLENCIA





SEXUAL



Uso de la **fuerza** física o moral; Violación (objetos), abuso (tocamientos), **prácticas** sexuales **no** deseadas y/o aceptadas, acoso sexual, **hostigamiento** sexual, prostitución **forzada**, comercio sexual, exposición a pornografía y otras formas de **coacción** sexual.

Ruiz de León, 2011

PSICOLÓGICA

NO VERBAL - VERBAL

Daño en la esfera emocional
vulnera el derecho de la
integridad psíquica.

La víctima **refiere sensaciones** y
malestar.

consecuencias
emocionales no se
notan a simple vista

Dudas sobre capacidades
Insultos
Gritos
Sarcasmos
Engaños



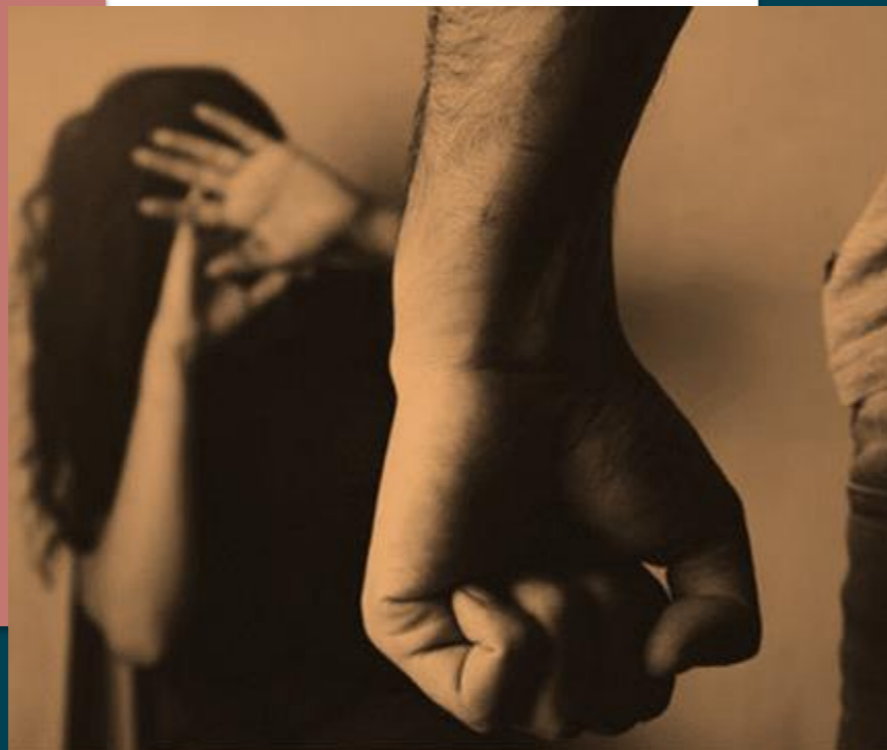
Confusión
Humillación
Burla
Ofensa

Manipulación
Desprecio
Intimidación (al destruir objetos)
Amenazas (causar daño - llevarse
hijos)
SAP

Ruiz de León, 2011
Ocampo y Amar, 2011
OMS, 2013



F Í S I C A



Aruñar, morder, **abofetear**, golpear, patear o pegar **no** siempre son **visibles**, y cuyos efectos pueden ser a corto o a largo plazo. Los medios utilizados y los tipos de **lesiones** también varían bastante.

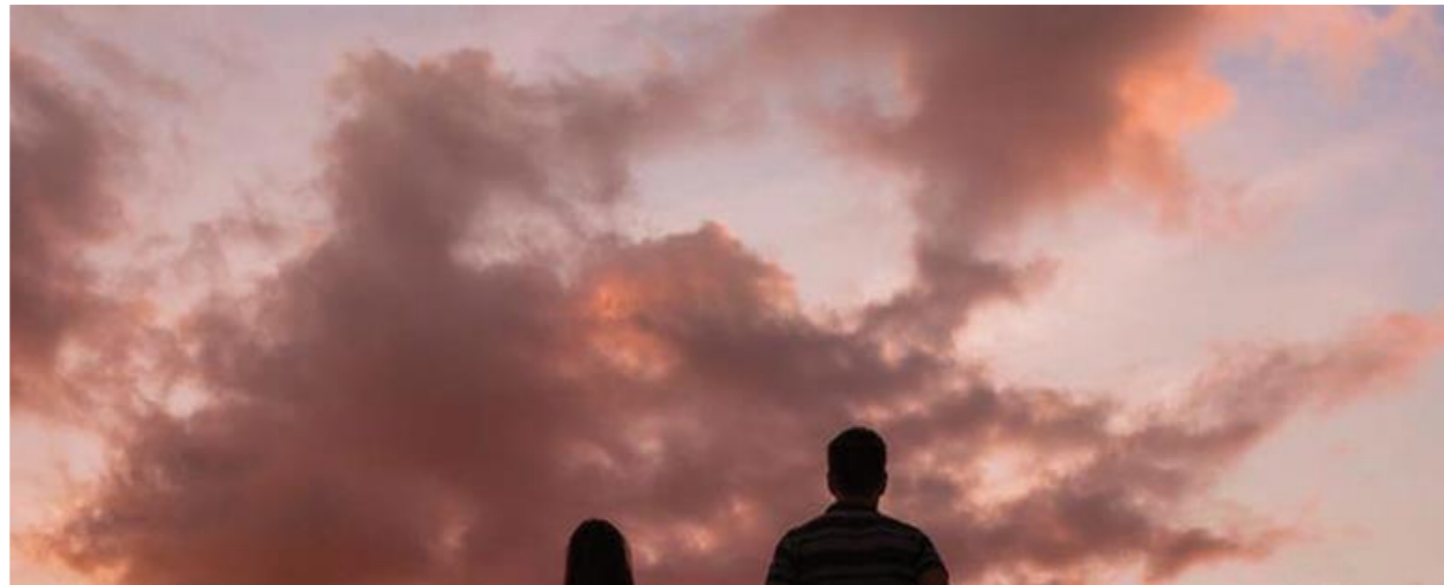
VIOLENCIA ECONÓMICA



- Limitar los ingresos
- Otorgar salario menor por misma labor
- Toda la carga cuidado de niños, ancianos y otros miembros de la familia sin remuneración,
 - Mentir sobre ingresos y/o ganancias
 - Amenazas, chantajes dar dinero
- restringir su acceso a recursos financieros

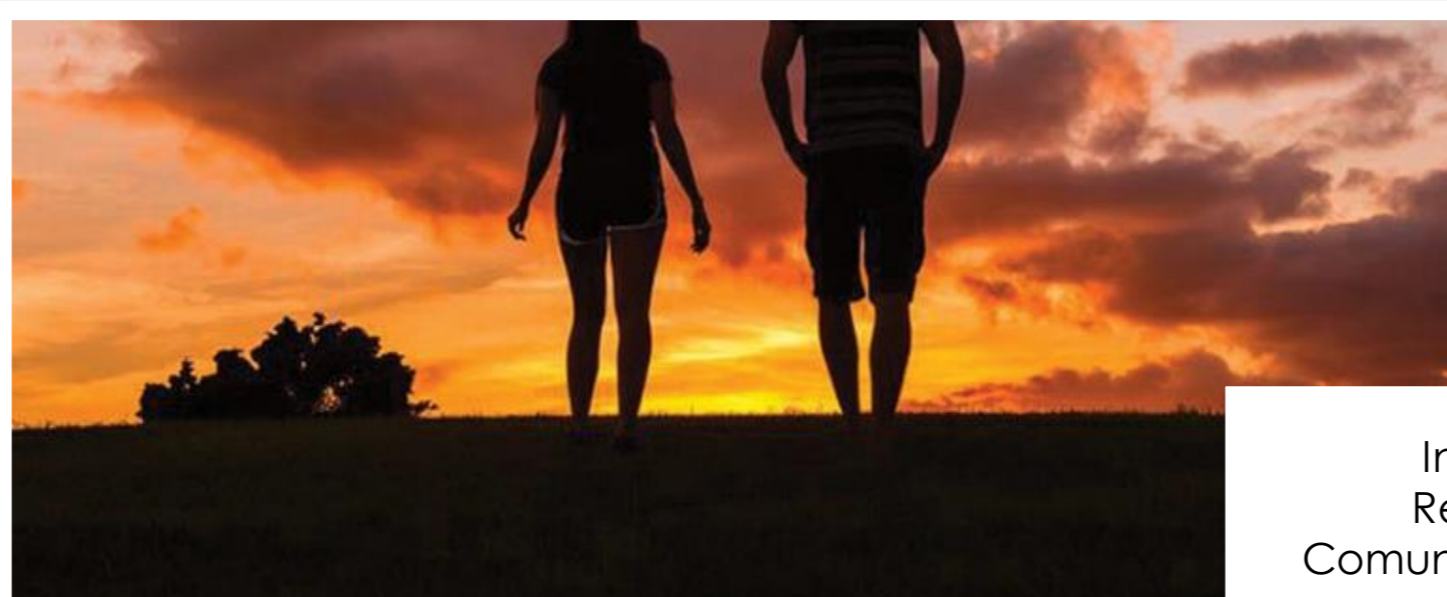
Disposición efectiva y manejo de recursos materiales de la pareja

Ocampo y Amar, 2011
Ruiz de León, 2011
OMS, 2013
Oxfam, 2020



CAUSAS Y FACTORES

De riesgo



Individuales
Relacionales
Comunitarios y sociales



FACTORES INDIVIDUALES

love

Testigo/víctima violencia en niñez
Consumo PSA

love

Trastornos de personalidad
Víctima de abuso sexual niñez

love

Pocas habilidades comunicacionales
Baja autoestima, inseguridad

love

Bajo control de impulsos
Inadecuado desarrollo vínculos afectivos

love

Aceptación de violencia

Lopez Et All, 2012
OMS, 2013
Castillero, 2020
Terapy, 2020

- Conflicto/insatisfacción en la relación
- Múltiples compañer@s sexuales

- Pocas habilidades resolución conflictos
- Disparidad logros educativos

- Dificultades económicas
- Machismo / feminismo

FACTORES RELACIONALES



FACTORES COMUNITARIOS Y SOCIALES



- Asocian virilidad con dominio/agresión
- Derecho castigo físico comportamiento “incorrecto”
- Actividad sexual (violación) indicador de masculinidad
- Baja posición social, económica y educativa
- Sanciones jurídicas débiles
- Aceptación social violencia resolver conflictos
- Conflicto armado
- Altos niveles generales de violencia en la sociedad
- creencias arraigadas sobre los roles de género
- Las relaciones sexuales derecho en matrimonio
- Tolerar violencia para mantener unida familia

Lopez Et All, 2012

OMS, 2013

Castillero, 2020

Terapy, 2020



NOTICIAS CARACOL

6:32:39 EN VIVO



NOROCCIDENTE DE BOGOTÁ



SOACHA

NOTICIAS CARACOL, PRIMERO EN NOTICIAS

NOTICIAS NALES DE BOGOTÁ YA NO SALDRÁN DE CIRCULACIÓN EL PRIMERO DE JUNIO | **MARÍA DEL P**

CONSECUENCIAS



ESTADÍSTICA



La seguridad
es de todos

Mindefensa

2016 – 2019

147.721
Casos

2018-2019

100.561
Casos

2016-2017

LUGAR



- Vivienda
- Calle, avenidas

MOTIVO



- Intolerancia/
machismo
- Celos,
desconfianza
infidelidad
- SPA

RELACIÓN



- Compañer@
permanente
- Excompañer@
permanente
- Espos@

- 86% Víctimas -
Mujer

ESTABILIDAD



Aparente calma



*Ciclo de la
Violencia!!*

MARCO Legal

- Ley 294 - 1996 Nivel Nacional
- Ley 575 - 2000 Nivel Nacional
- Ley 1098 – 2006 Nivel Nacional
- Decreto 652 - 2001 Nivel Nacional
- Sentencia 133 - 2004 Corte Constitucional
- Acuerdo 155 - 2005 Concejo de Bogotá D.C.
- Ley **1257** - 2008 Nivel Nacional
- Decreto 2734 - 2012 Nivel Nal (reglamenta medidas de atención)
- Ley 1542 - 2012 Nivel Nacional (Imputable)
- Decreto Único Reglamentario 1069 - 2015
- Ley 1761 - 2015 (Rosa Elvira Cely)
- Ley 1959 – 2019 (Mod y adic ley 599/2000 y 906/2004)



- Bromas hirientes, piropo ofensivo
- Amenaza, Intimida
- Humilla/ridiculiza
- Descalifica opiniones
- Celotipia
- Miente
- Destruye objetos
- Anula decisiones
- Indica vestir o maquillar
- Te culpa
- Controla amistades o relaciones con tu familia



- Golpea jugando
- Acaricia agresivamente
- Manosea
- Dispone dinero, bienes o documentos
- Prohíbe anticonceptivos
- Desprecio
- Ofende verbalmente
- Insulta
- Empuja, jalonea
- Pellizca, te araña



- Golpea o agrede físicamente
- Violación sexual
- Amenaza de muerte
- Amenaza objetos contundentes o armas
- Encierra
- Aísla de seres queridos
- Amarra
- Torturas
- Heridas

20

10

0

10

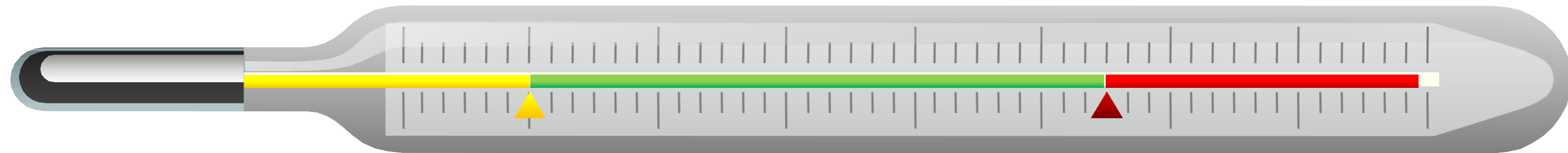
20

30

40

50

60



Reflexión
CONSECUENCIAS UNIFORMADOS
Víctima/Victimari@

PRESENTS



La seguridad
es de todos

Mindefensa



R u t a d e A t e n c i ó n

Secretaría de Bienestar Social , 2018



G R A C I A S

Obispado Castrense
de Colombia

